

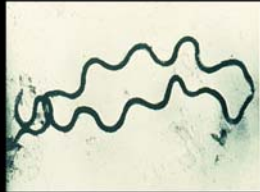
SÍFILIS

• Doença de caráter sistêmico, causada pela bactéria *Treponema pallidum*.

• É de transmissão sexual e materno-fetal (sífilis congênita).

• Apresenta as seguintes formas clínicas:

1. Primária ou Cancro Duro;
2. Secundária;
3. Terciária



Microscopia Eletrônica - *Treponema pallidum*

SÍFILIS

1. **Primária ou Cancro Duro:** corresponde a uma lesão primária, geralmente nos órgãos genitais; os linfonodos regionais ficam duros e indolentes.

2. **Secundária:** manifesta-se de 6 a 8 semanas após a infecção e apresenta um exantema cutâneo generalizado (erupções cutâneas chamadas **roséolas sifilíticas**) e raramente pústulas e nódulos; alterações das mucosas (placas) na boca e na faringe. Sem tratamento, os exantemas continuam durante 2 a 3 anos. Seguem anemia grave com linfocitose, esplenomegalia e hepatomegalia.

SÍFILIS

3. **Terciária:** manifesta-se entre o terceiro e o quinto ano, após a infecção (em casos não tratados). As lesões terciárias consistem, principalmente, em **sifilomas tuberosos e gomas** na pele, mucosas, ossos, vísceras, Sistema Cardiovascular e Sistema Nervoso Central. A sífilis no período terciário, devido ao comprometimento do Sistema Cardiovascular, em geral letal, é chamada **sífilis cardiovascular**.



Sifilis Primária
CANCRO DURO



Sifilis Primária
CANCRO DURO



Sifilis Primária
CANCRO DURO

Úlceras que se "beijam"



Sifilis Primária
CANCRO DURO

Lesão no lábio

Lesão na língua



Sifilis Secundária
PÁPULAS / ROSÉOLAS



Sifilis Terciária

LESÕES CUTÂNEO-MUCOSAS (TUBÉRCULOS OU GOMAS)

SÍFILIS CONGÊNITA

• Causada por disseminação hematogênica da gestante infectada pelo *Treponema pallidum* para o conceito.

• Transmissão pode ocorrer em qualquer fase da gestação.

• Morte perinatal ocorre em 40% das crianças infectadas.

SÍFILIS CONGÊNITA

MULHER QUE ADQUIRIR SÍFILIS DURANTE A GRAVIDEZ: aborto espontâneo, morte fetal, prematuridade, recém-nascido sintomático ou assintomático.

SÍFILIS CONGÊNITA PRECOCE (até 2 anos): Baixo peso, rinite sangüinolenta, patologias ósseas, hepatoesplenomegalia, alterações respiratórias/pulmonares, etc.

SÍFILIS CONGÊNITA TARDIA (após 2 anos): Fronte olímpica, tibia em sabre, nariz em sela, dentes de Hutchinson, arco palatino elevado, etc.

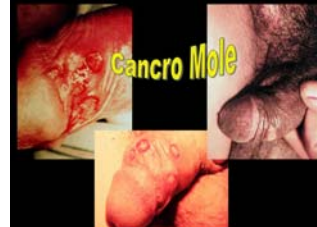
CANCRO MOLE

• **Agente:** bactéria *Haemophilus ducreyi*.

• **Transmissão:** sexo vaginal, anal ou oral.

• **Ocorrência:** 01 mulher para cada 20 homens.

• **Sintomas:** aparecem de 02 a 05 dias após o contágio. Os sintomas são dor de cabeça, febre e prostração, feridas e úlceras nos genitais externos. As úlceras podem ser únicas ou múltiplas. As lesões ulcerosas do cancro mole se diferenciam da sífilis porque quase sempre são dolorosas e são mais profundas.



Cancro Mole

As lesões apresentam fundo de aspecto "sujo", a parte central purulenta, amarelada e as bordas nítidas e irregulares.



Vista superior de úlcera no pênis.

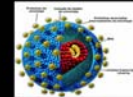
Cancro Mole



Úlceras na vulva.

AIDS

• A AIDS constitui-se em uma afecção causada pelo **vírus da imunodeficiência humana (HIV)** que leva a disfunção do sistema imunológico do hospedeiro e o consequente surgimento de **infecções oportunistas**.

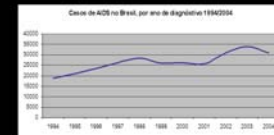


EPIDEMIOLOGIA DA AIDS

• **40 milhões** de pessoas infectadas pelo HIV no **Mundo**. Na **América Latina**, **1,7 milhões de pessoas**, entre adultos e crianças, vivem como portadores do HIV / AIDS (MS, 2005).

• No **Brasil** desde o início da pandemia do HIV, aproximadamente **370 mil casos de AIDS** já foram notificados pelo Programa Nacional de DST/AIDS.

EPIDEMIOLOGIA DA AIDS



COMO SE PEGA AIDS?

- Quais os líquidos onde foi encontrado o HIV? Sangue, leite, sêmen, secreção vaginal e líquido cefalorraquidiano.
- Quando o contato com os líquidos pode contaminar? Sexo, amamentação, drogas.
- Quais as formas mais comuns de contaminação? Sexo, hemotransfusão, drogas.
- A AIDS do adulto é diferente da criança? A criança é mais suscetível a infecções bacterianas.

AIDS

- **Aspectos Clínicos**
Queda do sistema imunológico da pessoa. Infecções virais e bacterianas como candidíase, pneumonias, herpes, etc.
- **Tratamento**
Uso de anti-retrovirais.