



ORIENTAÇÕES:

- > CLIQUE UMA VEZ PARA VER O SLIDE.
- > TENTE IDENTIFICAR O TECIDO, A CÉLULA OU A ESTRUTURA INDICADA.
- > CLIQUE UMA SEGUNDA VEZ PARA VER A RESPOSTA.
- > CLIQUE UMA TERCEIRA VEZ PARA IR PARA O PRÓXIMO SLIDE.

www.bioalfa.com.br

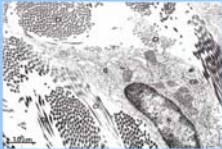
QUAL É O TECIDO DA FOTOMICROGRAFIA?



RESPOSTA: TECIDO CONJUNTIVO DENSO NÃO-MODELADO.

www.bioalfa.com.br

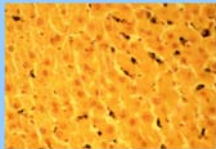
QUAL É A CÉLULA DESTA ELETROFOTOMICROGRAFIA E A SUA FUNÇÃO?



RESPOSTA: FIBROBLASTO. PRODUÇÃO DE COLÁGENO.

www.bioalfa.com.br

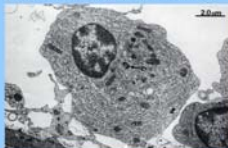
QUAIS SÃO AS CÉLULAS QUE FAGOCITARAM A TINTA NANQUIM (EM PRETO)?



RESPOSTA: MACRÓFAGOS.

www.bioalfa.com.br

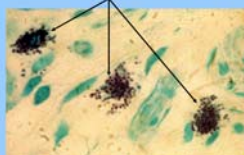
QUAL É A CÉLULA DA ELETROFOTOMICROGRAFIA? DÊ 2 JUSTIFICATIVAS PARA A RESPOSTA



RESPOSTA: PLASMÓCITO. NÚCLEO EXCÊNTRICO COM CROMATINA EM FORMA DE RAIOS DE RODA DE CARROÇA; RETÍCULO ENDOPLASMÁTICO RUGOSO BEM DESENVOLVIDO.

www.bioalfa.com.br

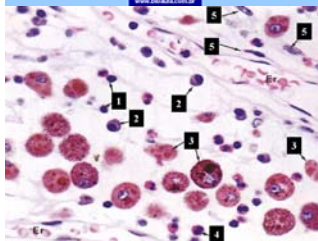
QUAIS SÃO AS CÉLULAS DA FOTOMICROGRAFIA?



RESPOSTA: MASTÓCITOS COM GRÂNULOS DISPERSOS NO TECIDO CONJUNTIVO.

www.bioalfa.com.br

QUAIS SÃO AS CÉLULAS DO TECIDO CONJUNTIVO INDICADAS NO PRÓXIMO SLIDE?



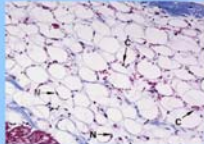
www.bioalfa.com.br

RESPOSTA SLIDE ANTERIOR:

1. LINFÓCITOS
2. PLASMÓCITOS
3. MASTÓCITOS
4. EOSINÓFILO
5. FIBROBLASTOS

www.bioalfa.com.br

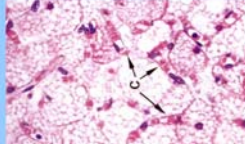
QUAL É O TECIDO DA FOTOMICROGRAFIA?



RESPOSTA: TECIDO ADIPOSITO UNILOCULAR.

www.bioalfa.com.br

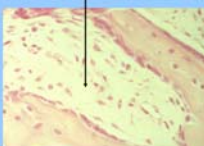
QUAL É O TECIDO DESTA FOTOMICROGRAFIA?



RESPOSTA: TECIDO CONJUNTIVO MULTILOCULAR.

www.bioalfa.com.br

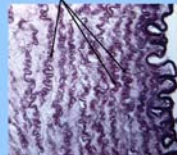
QUAL É O TECIDO INDICADO ABAIXO?



RESPOSTA: MESÊNQUIMA.

www.bioalfa.com.br

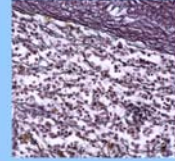
NOME DAS ESTRUTURAS INDICADAS ABAIXO?



RESPOSTA: FIBRAS ELÁSTICAS.

www.bioalfa.com.br

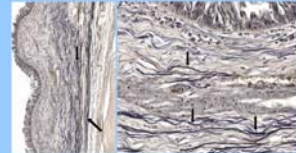
QUAL É O TECIDO ABAIXO?



RESPOSTA: TECIDO CONJUNTIVO RETICULAR.

www.bioalfa.com.br

NOME DAS ESTRUTURAS INDICADAS PELA SETAS?



RESPOSTA: FIBRAS ELÁSTICAS.

www.bioalfa.com.br